

# Solista



Hot & Cold



# Solista



## Interface utilisateur

- 10 touches de sélection directe
- Eclairage à LED de l'interface avec possibilité de réglage de la couleur
- Large display graphique



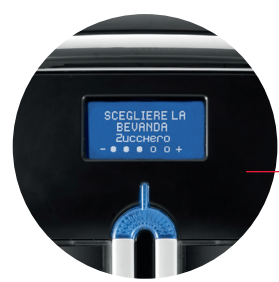
## Technologie

- Groupe café Z4000 avec chaudière 500cc.
- Chaudière espresso compacte.
- Mixers conçus pour garantir des boissons solubles de qualités.
- Bacs poudres de capacité différenciée et en 2 typologies.

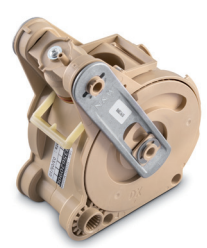


## Electronique

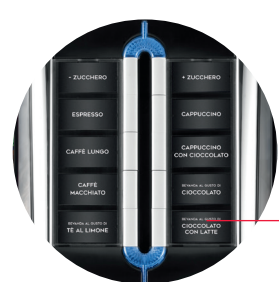
- Solista a une électronique flexible et fiable qui permet, entre autres options, de télécharger les statistiques au format EVA DTS (à travers le kit blueRed optionnel).
- Le distributeur est capable de gérer les systèmes de paiement cashless et validateurs et est compatible avec les protocoles Exécutif et MDB.
- Possibilité de connexion master/slave avec les distributeurs S&F de Necta.



Un design moderne et raffiné



Un système breveté pour un café à la perfection



Un menu capable de satisfaction même les palais les plus exigeants



Necta se réserve le droit d'apporter sans préavis des modifications aux informations listées

### Caractéristiques

Hauteur	750 mm
Largeur	410 mm
Profondeur	564 mm
Profondeur porte ouverte	855 mm
Poids	42 kg
Puissance	1500 W

### FICHE TECHNIQUE

Vous pouvez mettre le document sur  
téléchargez la page suivante:  
<https://bit.ly/2EKmPmM>  
avec ce code QR:



evocagroup.com



**EVOCA FRANCE SAS**  
5, Rue Georges Pompidou  
Z.A. des Vingt Arpents - 77990 LE MESNIL AMELOT  
Tél. +33 (0)1605468888 - Fax +33 (0)160546889

